



SGF - Svenska Geotekniska Föreningen
inbjuder till



**GRUNDLÄGGNINGSS-
16 MARS DAGEN 2017**

PARTNER-företag

SSAB

bjerring

Grundläggningdagen 16 mars 2017:

08:00 Registrering & kaffe - utställningen öppnar

09:00 Inledning – GD-kommittén

09:10 PASS 1: (STORA SALEN)

TRUBBEL

Gamlestadens Resecentrum

Nicholas Lusack & Paul Doherty,
Sigma Civil AB/Gavin & Doherty Geosolutions

Tar byggherrar geotekniska risker på allvar?

Stefan Larsson et al., KTH

F - en SäkerHetsFaktor - Nya Rön o Rån

Göran Sällfors & Rolf Larsson, Geoforce/SGI



10:10 Tre prisutdelningar

- SGFs pris för bästa examensarbete
SGFs ordförande delar ut priset
- GULDPÅLEN till ÅRETS GRUNDLÄGGARE
Svensk Grundläggning och Pålkommissionen delar traditionsenligt ut priset
- Sven Hansbos pris
SGFs ordförande delar ut priset

10:30 Kaffepaus

samt tid att besöka utställningen och knyta kontakter

11:10 PASS 2A: (STORA SALEN)

UNG I BRANSCHEN

Jb2 med sänkhammarborrning - på stora djup i Saltsjön

Jonatan Brattberg, WSP

Pålkranar som väler

- som man bäddar får man ligga

Fredrik Dahlgren, Skanska

Erfarenheter från utförandet av en 28 m djup sekantpålevägg

Josefin Ogeman, Statens vegvesen



11:10 PASS 2B: (LILLA SALEN)

FoU - BL

Djupstabilisering med KC-skivor för förstärkning av djupa schakter

Razvan Ignat, KTH/Skanska

Möjligheter att minska stabilitetsrisker i raviner och slänter vid skogsbruk och exploatering

Karin Lundström et al., SGI/Skogsstyrelsen

Geofysisk kartläggning av sedimentdjup och strukturer i berg under vatten

Torleif Dahlin & Roger Wisén, LTH/Ramböll

12:15 Lunchpaus

samt tid att besöka utställningen och knyta kontakter

UTSTÄLLARE UTSTÄLLARE UTSTÄLLARE UTSTÄLLARE UTSTÄLLARE



13:25 PASS 3A: (STORA SALEN)

KNÄCK KODEN

Branschkurage

Fredrik Asklund, Mikael Creütz & Linda Hafslund,
Züblin/Golder/WSP

Är du säker på geomodellen?

Mats Svensson, Tyréns

Nya sponthandboken

Anders Kullingsjö et al.,
Skanska/Arbetsgruppen för nya
sponthandboken (Pålkommisionen)

OBS!
PASS 3A och
PASS 3B går
parallellt!



13:25 PASS 3B: (LILLA SALEN)

FoU - AL

Energipålar - Ett fältförsök

Anders Bergström, CTH/NCC

Large scale shearing tests on a rockfill material from Turkey

Qi Jia et al., LTU

Akustisk jord- och bergsondering

Rainer Massarsch & Carl Wersäll,
Geo Risk & Vibration Scandinavia AB/KTH

14:30 Kaffepaus

samt tid att besöka utställningen och knyta kontakter

15:15 PASS 4: (STORA SALEN)

STORA DIMENSIONER (OCH ÄNNU MERA TRUBBEL...)

Stockholm Norviks Hamn

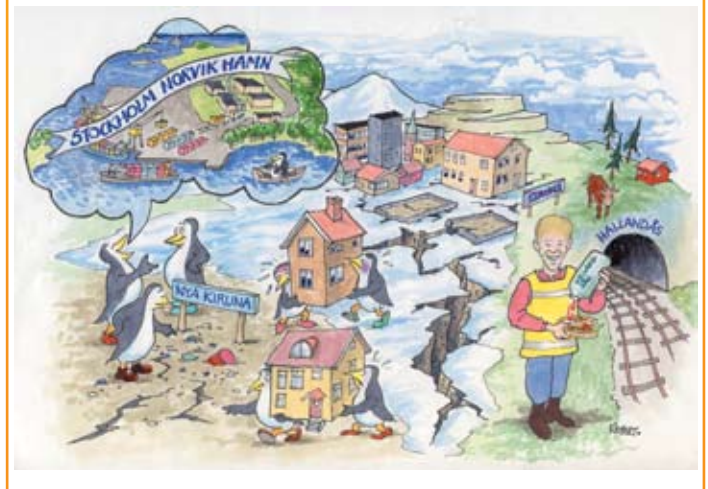
Håkan Eriksson & Sölve Hov, Geomind

Kirunas stadsflytt ur ett geotekniskt perspektiv

Eric Carlsson & Tobias Sundqvist, Tyréns

Är trubbel bara hopplöst och jobbigt? - reflektioner över en färdig Hallandsåstunnel

Robert Sturk, Skanska



16:25 Avslutning

SGFs ordförande

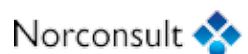
19:00 GD-Middag

Middag med förstklassig underhållning
på Grand Hôtel i Stockholm (föranmälan krävs)

Fikasponsor



UTSTÄLLARE UTSTÄLLARE UTSTÄLLARE UTSTÄLLARE UTSTÄLLARE





avsändare:
In Situ - Omnium AB
Box 5001
102 41 STOCKHOLM

Dagen-innan-GD minikurser och SGFs årsmöte onsdag 15 mars 2017

Dagen-innan-GD bjuder SGF in till ett smörgåsbord av minikurser. På kvällen blir det presentation av bästa examensarbete, årsmöte och mingel. Träffa kollegor och nya bekanta under lättsamma former!

- PLATS** Hotell TALK vid Stockholmsmässan, Älvsjö
- ANMÄLAN & PROGRAM** www.sgf.net
- AVGIFT** Minikurser 1200 kr. Mingel och årsmöte gratis för SGF-medlemmar, övriga 300 kr.
- HÅLLTIDER**
- 12:00 Lunch
 - 13:00 Minikurser
 - 17:00 Mingel (dryck och tilltugg serveras)
 - 17:30 Föredrag av de som nominerats till "Bästa examensarbete"
 - 19:00 SGFs årsmöte
 - ca 20:00 Fortsatt mingel med dryck och tilltugg (baren på hotell Talk)
 - 23:00 Lokalen stänger

Grundläggningdagen torsdag 16 mars 2017

- PLATS**
Stockholmsmässan, Älvsjö
- ANMÄLAN**
www.grundlaggningsdagen.nu
- AVGIFT**
Se hemsidan för aktuella avgifter och övriga villkor.
- GD-KOMMITTÉN**
Anders Prästings, KTH/Tyréns (ordförande)
Pia Larch, Amiq
Jonas Edin, ÅF
Anders Kullingsjö, Skanska
- BOENDE**
I anslutning till Stockholmsmässan finns flera hotell, t.ex:
Scandic Talk, Best Western, Connect Hotell och Hotell Älvsjö.

- MIDDAG**
Grundläggningdagen avslutas med gemensam middag. God mat och förträffliga drycker under gemytliga former i Vinterträdgården på Grand Hôtel i Stockholm

- ADMINISTRATION & UPPLYSNINGAR**
Lennart Stark
In Situ – Omnium AB
Box 5001, 102 41 Stockholm
☎ 08-660 00 60
📧 info@omnium.se